

**CONTROL**   
**TECHNIQUES**



# PLC CONTROL

MOTION CONTROLLATO DA PLC  
CONTROLLO INDUSTRIALE

**NUOVO**

**DRIVE OBSESSED**

## MOTION CONTROLLATO DA PLC

# SEMPLIFICA L'INTEGRAZIONE DEGLI AZIONAMENTI NEI SISTEMI PIÙ GRANDI

**Control Techniques è il punto di riferimento nel controllo motore sin dal 1973.**

Composto da due parti, ovvero da un blocco funzione per il PLC e da una configurazione guidata tramite lo strumento software Connect, il processo di creazione della logica di controllo da PLC e di configurazione delle potenti funzionalità di motion integrate nell'azionamento, risulta notevolmente più semplice.

### **Installazione e configurazione**

Un'unica installazione caricherà tutti i blocchi funzione e la documentazione richiesti, nonché gli esempi di progetti per rendere funzionante l'applicazione nel minore tempo possibile. È inoltre compresa una libreria di blocchi funzione di utility che può servire per ridurre ulteriormente il tempo di sviluppo dell'applicazione.

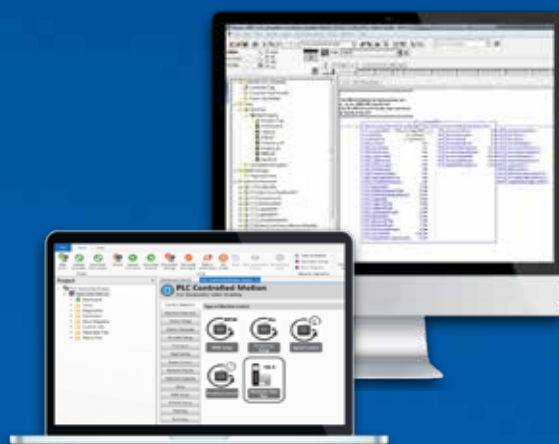
Il motion controllato da PLC provvede alla completa configurazione dei collegamenti Ethernet/IP, riducendo così il tempo di impostazione e consentendo pertanto una maggiore attenzione allo sviluppo dell'applicazione.

## Vantaggi applicativi

L'utilizzo di un Advanced Motion Controller (AMC) ad alte prestazioni integrato nell'azionamento non solo assicura notevoli vantaggi in termini di performance, ma permette anche di creare profili di motion complessi senza doversi avvalere di PLC particolarmente potenti.

Tutti i parametri di controllo e di messa in servizio comuni possono essere modificati dal PLC, riducendo quindi la necessità di uscire dall'ambiente di programmazione.

La logica ladder è ampiamente utilizzata nell'implementazione per agevolare la comprensione e facilitare il debugging della logica dell'applicazione. È inoltre consentito un certo livello di personalizzazione tramite il programma di sviluppo applicazioni, qualora i blocchi funzione forniti non soddisfacessero le esigenze dell'applicazione.

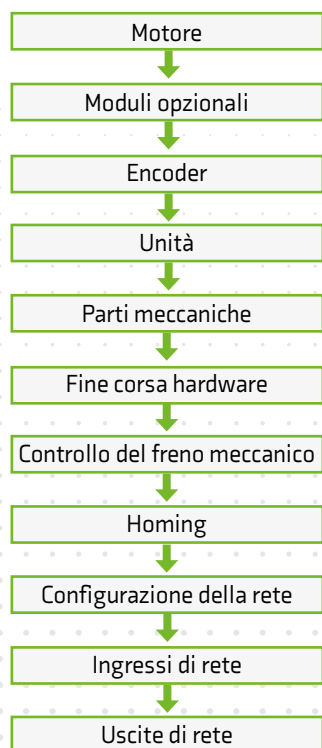


## Configurazione del motion

Cinque blocchi funzione forniscono le funzionalità per supportare le applicazioni nell'intero campo del motion.



Il motion controllato da PLC vi guiderà attraverso le fasi necessarie per configurare l'applicazione in modo semplice



## Parti meccaniche della macchina

Le funzioni riguardanti le parti meccaniche della macchina permettono la selezione di unità utente in tutte le applicazioni, sollevando l'utente da noiosi calcoli di scalatura.



**Nidec**